



Sonderangebot: Traumreise Panama & San Blas-Inseln

28.03. – 07.04.2024 (Osterferien)

(ab/an Frankfurt/Main)

Panamaprogramm einschl. 6 Tage / 5 Nächte auf einem Katamaran im
Archipel der San Blas-Inseln/Karibik (ca. 365 Inselchen)
... erleben Sie die wohl schönsten Strände der Welt!



Voraussichtlicher Reiseverlauf:

Tag 1: 28.03.2024, Vermittelter Flug z.B. KLM ab Frankfurt/Main via Paris oder Amsterdam nach Panama-City (PTY), ab NRW auf Anfrage auch nonstop KLM-Flug ab/an Amsterdam möglich!

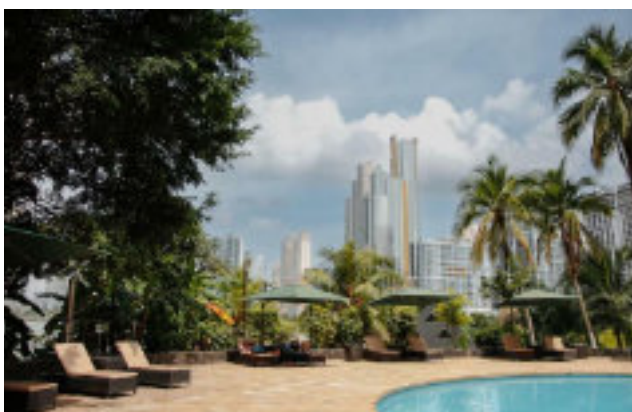
Abflug ab Frankfurt/Main gegen 9:40 Uhr, vermittelter Transatlantikflug via Paris (oder Amsterdam) nach Panama City, Ankunft Ortszeit gegen 19:15 Uhr. Nachdem Sie Ihr Gepäck abgeholt haben, steht ein Vertreter von Frobeen Erlebnisreisen/Frobeen Travel im Ausgangsbereich des Flughafens (bitte achten Sie auf ein Schild mit dem Frobeen-Logo und Ihrem Nachnamen). Ein Mitarbeiter fährt Sie zu unserem Hotel Paitilla Inn. Zeit, um Ihr Zimmer zu beziehen. Kurzes Zusammentreffen mit Christian Frobeen zur Besprechung des Programms am nächsten Tag, anschl. Übernachtung in Panama-City. (Mahlzeiten im Flugzeug)



Doppelzimmer oder Familienzimmer inklusive
Frühstücksbuffet



Das Hotel Paitilla Inn befindet sich im
modernen Stadtteil von Panama-City!





Das Hotel Paitilla Inn befindet sich im modernen Stadtteil von Panama-City!



Blick von der Altstadt hinüber zum modernen Part von Panama-City!

Tag 2: 29.03.2024 Panama-City (Citytour & Welcome party)

Vormittags erfolgt eine sehr interessante Citytour in der wunderbaren Altstadt von Panama-City.



Pina Colada - Cocktail with Cream,
Pineapple Juice and Rum

Let us have fun!! 😊

Übernachtung im Hotel Paitilla Inn in
Panama-City (F/-/-)

F = Frühstücksbuffet

Tag 3: 30.03.2024 Besuch eines Embera-Indianer Stamms (Ganztagestour ab/an Panama-City)



Fahrt zum Chagres-Nationalpark. Hier steigen wir in traditionelle indische Einbaumkanus und fahren entlang des Chagres-Flusses zu einem Wasserfall im Regenwald (Möglichkeit zum Schwimmen an einem Wasserfall: Badekleidung mitbringen!). Anschließend fahren wir mit dem Boot zum Dorf Embera. Im Dorf werden wir ein traditionelles Essen einnehmen und etwas über die Kultur und Bräuche der Embera, wie Kunsthandwerk und Tänze, lernen. Anschließend Rückkehr nach Panama City. Übernachtung erneut im Paitilla In Hotel in Panama City. (F/M/-)
M = Mittagessen = typisch indischer Snack

Eintritt in den Chagres-Nationalpark derzeit. pro Person 5 USD, Embera Community derzeit pro Person 30 USD (**Diese Gebühren sind im Reisepreis enthalten!**)



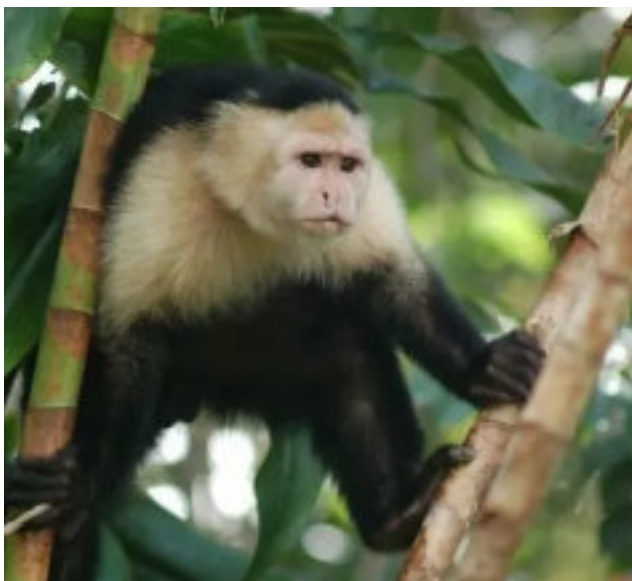
Hinweis: Mit dem Besuch der Embera-Indianer unterstützen wir den Bau einer Schule und eine Solaranlage für die Embera-Indianer wird finanziert!

Tag 4: 31.03.2024 Tierbeobachtung auf Monkey Island im Gatún-See und Besuch des Panamakanals

Ein faszinierender Tagesausflug, bei dem wir aus nächster Nähe die Schiffe im Panamakanal sehen und die tropischen Regenwälder und das Tierleben am Panamakanal kennenlernen.



Fahrt von Panama-Stadt nach Gamboa. Bootsfahrt im Gatunstausee, mit unserem Boot fahren wir ganz nahe an den riesigen Schiffen vorbei, die den Panamakanal durchqueren. Der tropische Regenwald bedeckt das gesamte Gebiet und wir halten bei einigen kleinen Inseln auf denen Kapuzineraffen, Brüllaffen und Geoffroy-Perückenaaffen in freier Wildbahn leben. Aus nächster Nähe beobachten wir freilebende Affen und wir können unvergessliche Momente erleben.



Übernachtung wiederum im "Basishotel"
Paitilla Inn in Panama-City. (F/-/-)

Tag 5: 01.04.2024: Panama City - Guna Yala (San Blas Inseln)

Transfer zum kleinen Flughafen Albrook in Panama-City. Flug (Abflugzeit ca. 13 Uhr) mit einem gecharterten Flugzeug des Typs Kodiak (ca. 40 Minuten Flugzeit) zu den San Blas Inseln (Isla Corazon de Jesus)



-Flugzeugtypwechsel möglich - Siehe youtube-Seite unter <https://youtu.be/YMRVPZevBoQ>



Tag 5 bis Tag 10: 01. – 06.04.2024

6 Tage/5 Nächte Katamaran-Tour im San Blas-Archipel (über 365 Inselchen)

Achtung: Pro Person sind max. 10 Kilo Gepäck erlaubt. Den Rest Ihres Gepäcks können Sie in verschlossenen Taschen oder Koffern in der Bodega des Paitilla Inn Hotels deponieren. Bitte bringen Sie leichte Taschen nach San Blas mit! (Badeschuhe, lässige Sommerkleidung & Fleece für die Abende genügen)

Die p.P. 24 USD Flughafensteuer (bitte vor Ort bezahlen) Beginn der einzigartigen

6 Tage/5 Nächte Segeltörn! Erleben Sie die wahrhaft wunderschöne Heimat der Kuna-Indianer vom Deck eines Segelschiffs aus. Lernen Sie die 365 Inseln des San Blas-Archipels und die interessante Kultur der Gunas kennen.

Das klarste karibische Wasser ist fantastisch, Temperatur ca. 27 bis 29 Grad Celsius, Schauen Sie sich bitte auch das YouTube-Video an: <https://youtu.be/b0jDyIh5hSE>

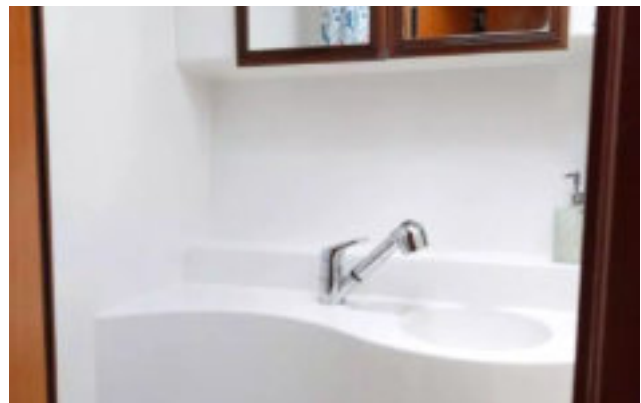
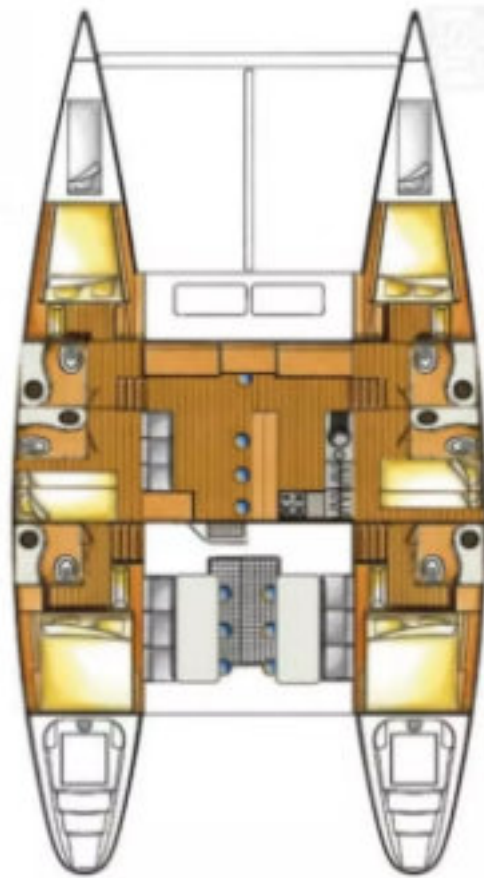


Transfer zu unserem Drei-Sterne-Katamaran gegen 14:00 Uhr. Die San-Blas-Inseln gehören zu den farbenprächtigsten und schönsten Regionen des Landes. Wundervolle Stunden auf dem Katamaran warten auf Sie. Sie halten an einigen Inseln, wo Sie entspannen, schnorcheln oder schwimmen können. Unter anderem besuchen Sie die Dörfer der Kuna. Die Kuna gehören zu den ursprünglichen Kulturen Amerikas, die von der Kolonialzeit und ihren Folgen kaum berührt wurden. Hier treffen Sie auf jahrhundertealte Traditionen und Lebensstile.



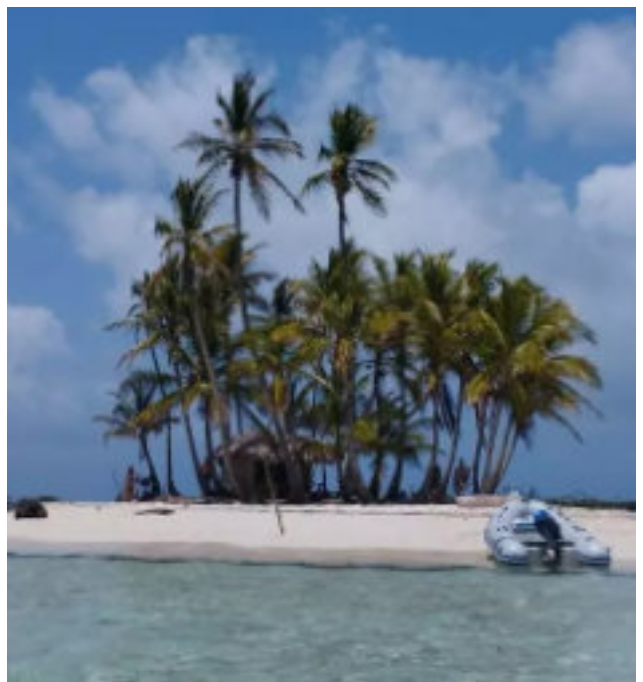


Unser Katamaran (drei Sterne) hat Platz für bis zu 12 Personen!





Hinweis: Je nach Anzahl der Buchungen werden auch zwei sehr ähnliche Katamarane genutzt!



Während der Kreuzfahrt inbegriffen: Frühstück, Mittagessen, Abendessen (hauptsächlich frische Meeresfrüchte, Obst und Gemüse), Getränke inklusive, alkoholfreie Getränke, Bier, Wein und Rum usw. Inklusive Stand-up-Paddle- und Kanu-Verleih.

Auf einer kleinen niedlichen Insel werden wir auch ein schönes Barbecue haben!



San Blas-Inseln, ... ein Paradies! 28 bis 34 Grad Celsius Lufttemperatur, leichte Brise und Wassertemperatur zwischen

27 – 29 Grad Celsius. Klimatisch gesehen ist Ende März/Anfang April die beste Reise für dieses Zielgebiet!

Leihgebühr für paddleboards inklusive!



Entdecken Sie die Schönheit der San Blas Inseln. Der Kapitän navigiert in der Regel 2-3 Stunden am Tag unter Motor und/oder unter Segeln. Während dieser Reise erhalten Sie einen Eindruck von der paradiesischen Landschaft der wunderschönen Inseln von San Blas und von der Kultur der Einheimischen, der Kuna-Indianer.



Hinweis: Die Bedingungen auf den San Blas-Inseln sind sehr ursprünglich und ohne „Hotelbunker“ ... einfach fantastisch!

Tag 10: (06.04.2024) Am Morgen Rückflug von den San Blas-Inseln nach Panama-Stadt

Morgens gegen 10:00 Uhr Rückflug mit dem Charterflugzeug von den San Blas-Inseln nach Panamy-City (kleiner Flughafen Albrook) und Transfer zu unserem „Basishotel“ Central Paitilla Inn und Zeit, um das Depotgepäck im Hotel abzuholen und Zeit, ein wenig am Pool zu entspannen, bevor Sie nach Europa zurückfliegen. Transfer zum internationalen Flughafen in Panama-Stadt (PTY).

Voraussichtliche Flugzeiten mit der KLM, Abflug abends um 18:55 Uhr ab Panama-City via Amsterdam (Nachtflug, Ankunft am nächsten Tag, Sonntag 07.04.2024)

 KL 758	Sa, 06APR	PTY - AMS	18:55 - 12:15 +1	10:20 h	L/Econ.		Transfer in AMS 03:50 h
 KL 1821 (by WA)	So, 07APR	AMS - FRA	16:05 - 17:15	01:10 h	L/Econ.		Gesamtreisezeit 15:20 h

PTY = Panama-City, AMS = Amsterdam

Tag 11: (07.04.2024) Amsterdam/Frankfurt

Ankunft Ortszeit (MESZ) um 12:15 Uhr in Amsterdam, Weiterflug um 16:05 Uhr ab Amsterdam mit Ankunft in Frankfurt/Main um 17:15 Uhr. (Auf Anfrage auch andere Zielflughäfen möglich, z.B. Basel)

Ende einer unvergesslichen Traumreise!



Preis für das Arrangement Panama/San Blas ab/an Panama-City:

Alle genannten Leistungen, einschließlich vermitteltem Charterflug mit einer Propellermaschine Panama-City (Albrook-Flughafen)- San Blas-Inseln Hin- und Rückflug, 6 Tage/5 Nächte Segeltörn einschließlich Vollpension mit Getränken (inkl. Wein, Bier und Rum etc.), Übernachtungen im Doppelzimmer oder Familienzimmer inklusive Frühstücksbuffet im Hotel Paitilla Inn, Tagesausflug zu den Embera-Indianern, Tagesausflug zum Panama-Kanal und Affeninsel, Eintritt in den Chagres-Nationalpark derzeit. pro Person 5 USD, Embera Community derzeit pro Person 30 USD, alle Transfers, Zahlungs-Sicherungsschein.

Preis pro Person (Erwachsener) in Doppelkabine mit eigener Dusche/WC:

3.998 Euro* plus u.g. KLM-Linienflug

(*p.P. 250 Euro Rabatt für die zwei Doppelkabinen mit Stockbetten und eigener Dusche & WC)

Der KLM/Air France-Flug Economy-Class von/nach Frankfurt/Main auf Anfrage (derzeit liegt der Preis bei etwa **998 – 1.080 Euro** pro Person)

Bis zur Reservierung können sich die Flugpreise ändern!



Nicht inbegriffen: Internationaler Flug (selbst gebucht oder bitte bei uns Angebot einholen!) Getränke und Mahlzeiten (außer Frühstück) in Panama-Stadt, Flughafentax auf den San Blas-Inseln p.P. 2 x 12 = 24 USD, d.h. bei Ankunft p.P. 12 USD cash zu zahlen und bei dem Rückflug cash p.P. 12 USD, bitte direkt am Flughafen bzw. Flugpiste bezahlen (Taxänderungen vorbehalten) persönliche Ausgaben und Trinkgelder. Für die Buchung benötigen wir per E-Mail die Kopie Ihres Reisepasses, Ihre Privatadresse und die Information, ob Sie an einer Nahrungsmittelallergie leiden!

Wenn Sie die Reise buchen möchten, müssen Sie eine Anzahlung von 20 % leisten (nach Erhalt der Bestätigung/Rechnung) und den Restbetrag überweisen Sie bitte 5 Wochen vor Reiseantritt auf unser Konto. Alle Zahlungen sind gegen eine mögliche Insolvenz abgesichert. Mit der Rechnung erhalten Sie eine Kopie der Versicherungspolice. Wichtig: Wenn Sie ebenfalls den Transatlantikflug-Flug über uns buchen möchten, ist dieser sofort zu zahlen, damit das Flugticket ausgestellt werden kann.

Es gelten unsere AGB, siehe www.frobeen.de/agb

Hinweis: Wenn das Hotel ausgebucht ist, wird ein gleichwertiges Hotel gebucht. Sollte ein Segelkatamaran kurzfristig nicht verfügbar sein, wird ein gleichwertiger Segelkatamaran gebucht. Die Zuteilung zu den Segelkatamaranen erfolgt nach Eingang der Buchung. Die Größe des Katamarans bzw. der beiden Katamarane richtet sich nach der Anzahl der Buchungen. Aufgrund des geringen Landgewichts auf der Isla Corazón wird die Gruppe voraussichtlich in zwei Propellerflugzeuge aufgeteilt werden müssen. Maximales Gepäckgewicht für Propellerflugzeugflüge p.P. 10 Kilo = 22 Pfund (das restliche Gepäck muss im Hotel in Panama City deponiert werden). Die Propellerflugzeuge sind einfach und haben zuverlässige Piloten.

Wichtige Informationen zum Hotel: Das Hotel wurde sehr sorgfältig ausgewählt. Panama befindet sich im Anfangsstadium des internationalen Tourismus. Die San-Blas-Inseln haben den Status eines Entwicklungslandes mit sehr einfachen Bedingungen, aber wunderschöner Natur.



Referenz zur Reise 2023:

„Lieber Chrissi, vielen Dank für einen wunderschönen und unvergesslichen Urlaub! Es war wirklich grandios. Guten Heimflug!“ (per WhatsApp, 22:28 Uhr, 17. April 2023 von Herrn Unkelbach)

Allgemeine Informationen zu Panama:

Hauptstadt: Panama-Stadt

Bevölkerung: 4 Mio.

Fläche: 75.517 km² (etwas größer als Bayern)

Nationalfeiertag: 3. November
(Unabhängigkeit von Großkolumbien 1903)



Geographie: Panama liegt zwischen Costa Rica und Kolumbien und bildet die Verbindung zwischen Mittel- und Südamerika. Die schmale Landenge verfügt über lange Küstenabschnitte sowohl am Pazifik als auch in der Karibik.

Höhepunkte: PANAMAKANAL / KOLONIALE ALTSTADT / PAZIFISCHE UND KARIBISCHE STRÄNDE / TROPISCHER REGENWALD

Gut zu wissen:

GELD: Die offizielle Währung in Panama ist der US-Dollar, es gibt jedoch auch die Landeswährung „Balboa“, die nur in Münzform erhältlich ist und immer 1:1 dem Dollar entspricht.

STROM: Auch die Steckdosen in Panama sind die gleichen wie in den USA, die Spannung ist anders als in Deutschland, z. B. bei 110V, prüfen Sie die Angaben auf Ihren Geräten.

KLIMA: Mit Ausnahme besonders hochgelegener Regionen ist Panama das ganze Jahr über tropisch warm und feucht. Die Regenzeit dauert etwa von Ende April bis November, während in der Hauptreisezeit zwischen Dezember und März/Mitte April die Trockenzeit vorherrscht. In der Regenzeit regnet es durchschnittlich zwischen einer und drei Stunden am Tag und ein Besuch ist genauso möglich wie in der Trockenzeit.

SPRACHE: Die in Panama gesprochene Hauptsprache ist Spanisch. Mit Englisch kommt man in Panama-Stadt oder Touristenhochburgen wie Bocas del Toro grundsätzlich gut zurecht, es empfiehlt sich jedoch, zumindest ein paar Sätze auf Spanisch zu beherrschen, zumal dies von den Panamaern sehr geschätzt wird.

EINREISE: Mit dem amerikanischen, britischen, deutschen, österreichischen oder schweizerischen Pass ist die visumfreie Einreise nach Panama möglich, wenn Sie einen Aufenthalt von 90 Tagen oder weniger beabsichtigen. Bei der Einreise muss in der Regel ein gültiges Ausreiseticket vorgelegt werden.

IMPFUNGEN: Es wird empfohlen, die Buchung ca. 8 Wochen vor Ihrem Reiseternin vorzunehmen und den Hausarzt oder eine andere geeignete Einrichtung kontaktieren, um sich über empfohlene Impfungen zu erkundigen. Information zum Thema Reiseimpfungen finden Sie auch auf der Website des Bundesministeriums für die Gesundheit.